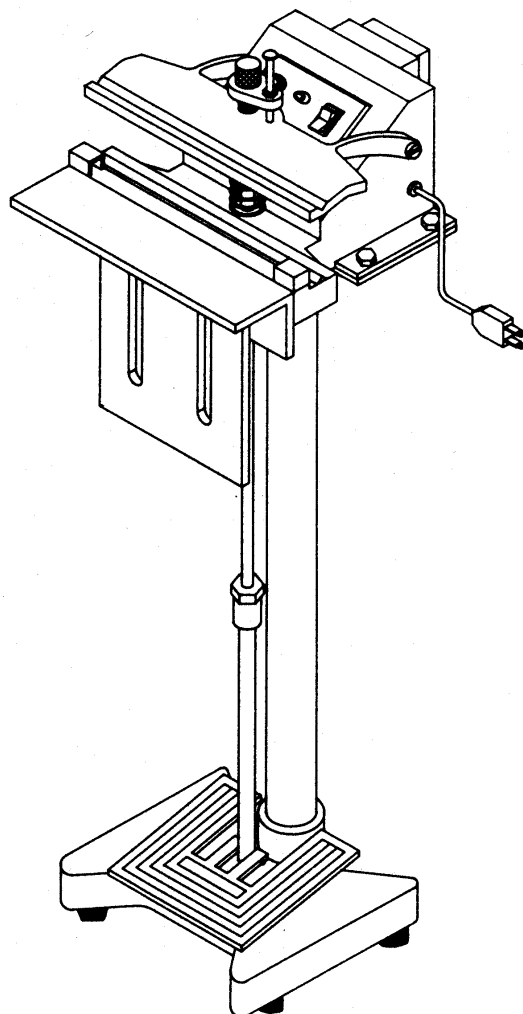


NOTICE SOUDEUSE DE SACHETS AUTOMATIQUES THERMIQUE

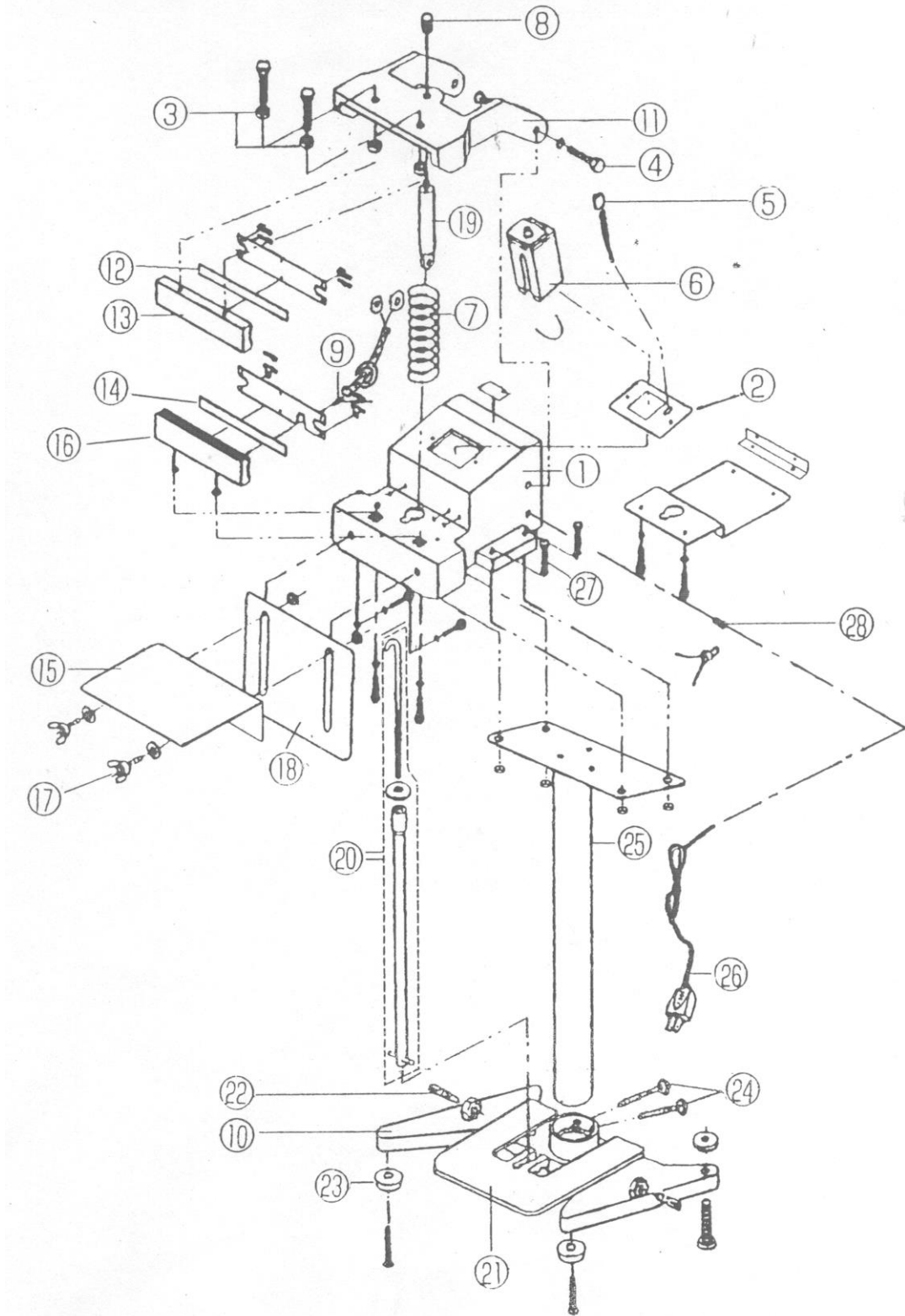


I) CARACTERISTIQUES

Modèle	Capacité de soudure	Epaisseur maxi du sac	Largeur de la soudure	Puissance	Poids
400 CFN	400 mm	2 x 500 μ	10/15 mm	420 W	24 Kg
400 CFA	400 mm	2 x 500 μ	10/15 mm	520 W	19 Kg
400 CFV	400 mm	2 x 500 μ	10/15 mm	520 W	31 Kg
300 CFN	300 mm	2 x 500 μ	10/15 mm	350 W	20 Kg

Notice Technique

II) SCHEMA DE CONSTRUCTION



Notice Technique

III) LISTE DES PIECES

1. Bâti
2. Panneau de contrôle
3. Joint silicone
4. Vis bras supérieur
5. Interrupteur marche / arrêt
6. Thermostat de soudure
7. Ressort
8. Ecrou
9. Fil d'alimentation
10. Socle
11. Bras supérieur
12. Résistance
13. Mâchoire de chauffe
14. Résistance
15. Tablette de travail
16. Mâchoire de chauffe
17. Vis de fixation
18. Plaque réglage tablette
19. Tige supérieure
20. Tige inférieure
21. Pédale
22. Vis pour pédale
23. Pied caoutchouc
24. Vis de fixation de ma colonne
25. Colonne
26. Cordon d'alimentation
27. Vis de fixation de la colonne
28. Bague

IV) MODE D'EMPLOI

Après montage et branchement de la soudeuse :

1. Régler la tige de la pédale afin d'obtenir une bonne pression de soudure.
2. Mettre la soudeuse en marche.
3. Tourner le thermostat de réglage de la température à 100°C.
Le voyant vert passe au rouge après 2 mn de chauffe
4. Appuyer sur la pédale pour faire une première soudure. Régler la température en fonction de l'épaisseur de votre sachet en augmentant progressivement la chauffe.
5. **NE PAS METTRE LES DOIGTS ENTRE LES BARRES DE SOUDURE.**

ETEINDRE LA SOUDEUSE APRES UTILISATION.

Notice Technique

V) PRECAUTIONS D'EMPLOI

- Garder la barre soudure constamment propre.
- Ne pas laisser de résidu entre les mâchoires de soudure.
- Ne pas nettoyer la barre de soudure avec de l'eau.

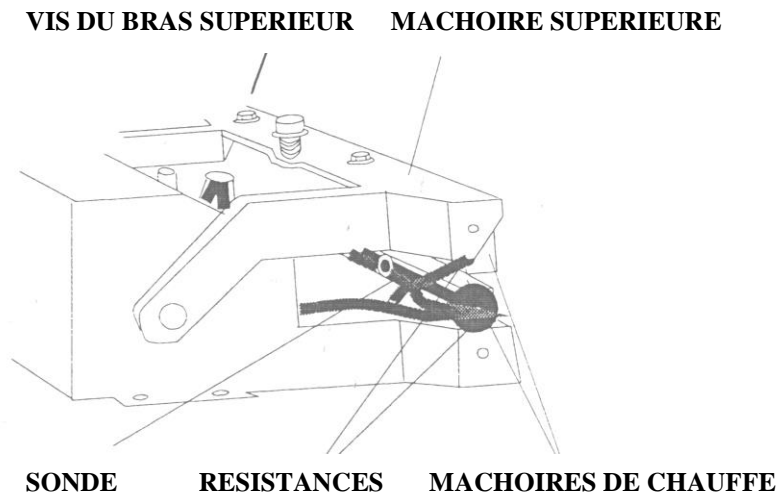
UTILISER TOUJOURS DES PIECES DE REMPLACEMENT DU CONSTRUCTEUR.

VI) CHANGEMENT DES PIECES

Pour changer une résistance :

DEBRANCHER LA PRISE D'ALIMENTATION

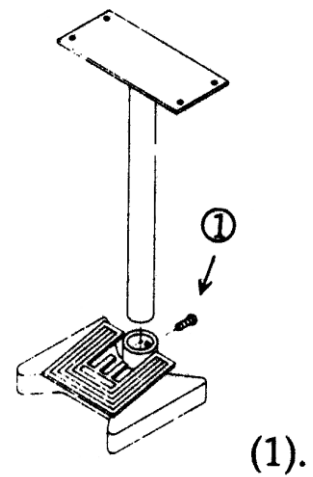
1. Dévisser le bloc de chauffe
2. Remplacer la résistance
3. Revisser la résistance sur le bloc de chauffe



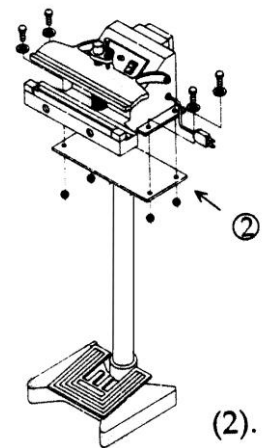
VII) NOTICE D'ASSEMBLAGE DE LA COLONNE

Notice Technique

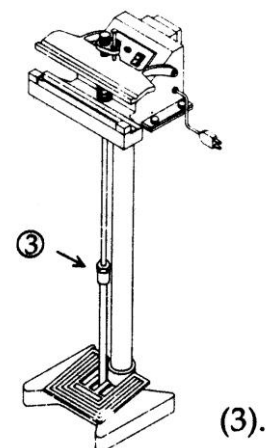
1- Insérer la colonne dans le pied et la fixer avec l'écrou.



2- Avec les quatre longs écrous fixer la machine sur la colonne.

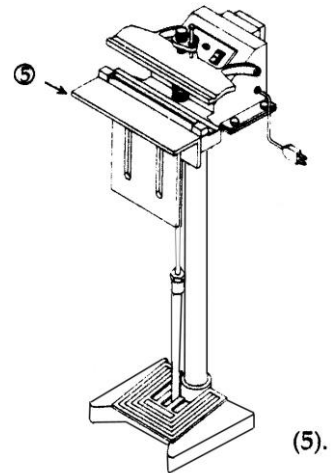
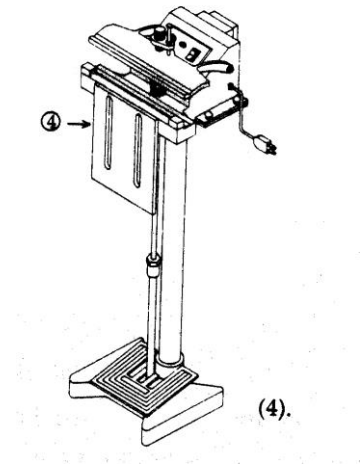


3- Fixer la barre de la plaque support jusqu'à la pédale



Notice Technique

4 et 5- Fixer la plaque de réglage sur le support puis fixer la tablette de travail sur la plaque de réglage.



VIII) SCHEMA ELECTRIQUE

